

**Evidenční list hlásného profilu č.349**Stanice kategorie : **A**

Tok: **Olšava** Stanice: **Uherský Brod**  
 Kraj: **Zlínský kraj** ORP: **Uherský Brod** Obec: **Uherský Brod**

Provozovatel stanice: **ČHMÚ Brno**  
 Centrum automatického sběru dat: **ČHMÚ Brno, VHD Povodí Moravy Brno**

Staničení: **22.55** [km] Číslo hydrologického pořadí: **4-13-01-124**  
 Plocha povodí: **400,94** [km<sup>2</sup>] Zeměpisné souřadnice: **17.6436088 v.d. 49.0160741 s.š.**  
 Nula vodočtu: **200,79** [m.n.m.] Procento plochy povodí toku: **77,2**

Stupně povodňové aktivity: [cm] [m<sup>3</sup>.s<sup>-1</sup>] Platnost SPA pro úsek toku:  
 Bdělost **270 34,4** **soutok s Luhačovickým potokem - ústí Olšavy**  
 Pohotovost **400 82** Kritické místo:  
 Ohrožení **500 130**

Průměrný roční stav: **111** [cm] N-leté průtoky: Q<sub>1</sub> Q<sub>5</sub> Q<sub>10</sub> Q<sub>50</sub> Q<sub>100</sub>  
 Průměrný roční průtok: **2,1** [m<sup>3</sup>.s<sup>-1</sup>] [m<sup>3</sup>.s<sup>-1</sup>] **49 100 130 220 270**

Odesílatel zpráv: Četnost hlášení SPA: I. **1 x denně**  
**MěÚ Uherský Brod** II. **4 x denně**  
 III. **3hodinové hlášení**

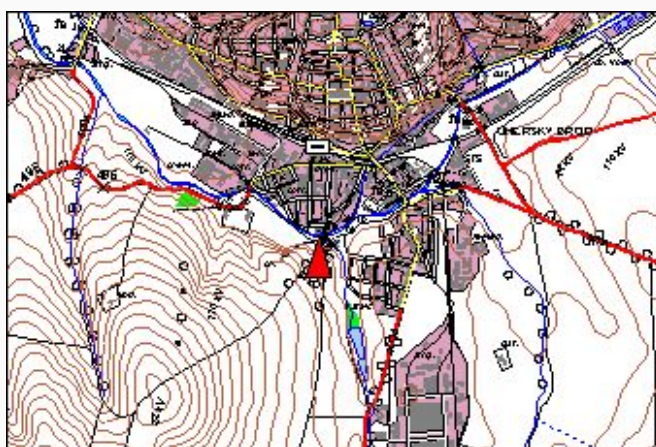
Odesílatel podá zprávu:	Spojení na adresáta:	Příjemce dále vyrozumí:
MěÚ Uherské Hradiště	720402008, 724191861 , 739488476	OÚ Kunovice, OÚ Podolí
OÚ Veletiny	572671181	
OÚ Drslavice	572671151	
OÚ Hradčovice	572671103	
KrÚ Zlínského kraje	731555122, 731555114	
KOPIS HZS Zlín	950670299, 950670222, 602590878, 725120510	
VHD Povodí Moravy Brno	541 211 737, 541 637 250	RPP ČHMÚ Brno

Nejvyšší zaznamenané vodní stavy:

Mapa v měřítku 1:50 000 :

[cm]	V. - XI.	[cm]	XII. - IV.
<b>606</b>	<b>29.07.1972</b>	<b>462</b>	<b>29.03.2006</b>
<b>583</b>	<b>16.08.1959</b>	<b>422</b>	<b>03.02.1967</b>
<b>527</b>	<b>08.07.1997</b>	<b>420</b>	<b>20.12.1966</b>
<b>460</b>	<b>12.06.1965</b>	<b>406</b>	<b>31.03.1958</b>
<b>451</b>	<b>24.07.1960</b>	<b>394</b>	<b>21.02.1969</b>
<b>435</b>	<b>05.07.1958</b>		
<b>434</b>	<b>19.07.1970</b>		
<b>539</b>	<b>02.06.2010</b>		

Popis umístění profilu :

**50 m pod mostem, levý břeh**

Aplikace vyrobena firmou Hydrosft Velelavín s.r.o.