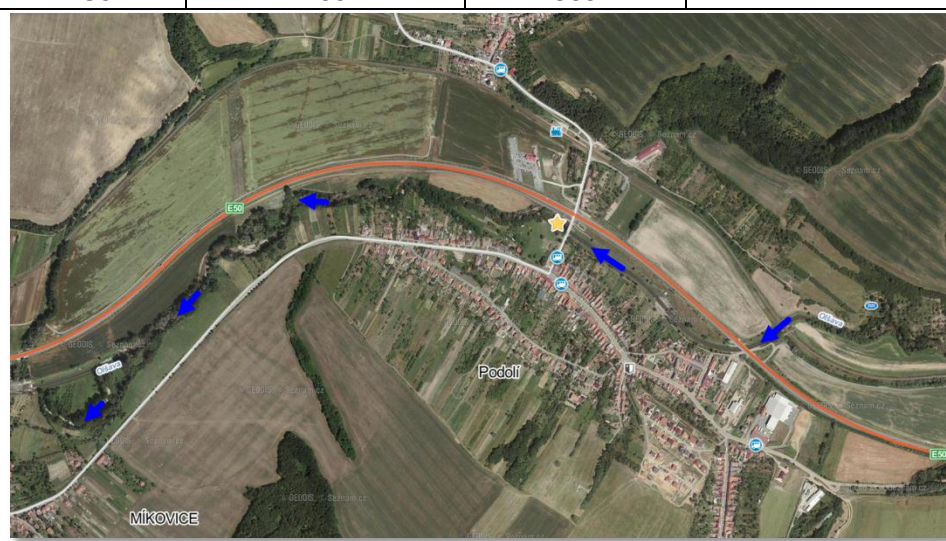


Evidenční list hlásného profilu HP C14 KU


Kategorie C

Tok:	Olšava	Název HP:	Most přes Olšavu v střední části obce	ř.km:	9,244
Kraj:	Zlínský kraj	ORP:	Uherské Hradiště	Obec:	Podolí
Odvozené průtoky [m3/s]:			Platnost pro úsek toku / kritické místo:		
I. SPA	II. SPA	III. SPA	obce Podolí a Popovice, následně Míkovice a město Kunovice		
Výška hladiny [nadmořská m.n.m dno = 181]			Čtení hlásného profilu: HP C14 KU je osazen ultrazvukovým bezkontaktním hladinovým čidlem s automatickým přenosem naměřených údajů na server města Kunovice		
Výška hladiny [cm dno = 0 cm]			WGS84: 49°2'38.449"N, 17°31'37.773"E		
bdělost	pohotovost	ohrožení	značení provedeno vodočetnou laťí		
150	260	360			



Legenda:

 Směr toku Olšavy

 Hladinové čidlo HP C14 KU na lávce pro pěší v dolní části obce



Vlastník a provozovatel stanice: město Kunovice, nám. Svobody 361, 686 04 Kunovice, tel.: 572 432 720

Hlášení z měření dostává a zobrazuje: informační server města Kunovice, který je dále prostřednictvím webové aplikace na svých stránkách zobrazuje občanům města a dalším zájemcům. Varovné zprávy ze stanice dostávají: členové PK města Kunovice

Odkaz na web aplikaci: dolnipoosavi.povodnoveplany.cz

Pozorování a hlášení za povodní: hlídku určuje předseda PK z řad JPO, JSDH, která předává hlášení na OÚ Kunovice

Skutečnost ovlivňující měření hlásí na: MěÚ Kunovice

Překročení směrodatných stavů SPA hlásí na: MěÚ Kunovice, ORP Uherské Hradiště

a dále obcím: Kostelany nad Moravou, HZS Zlín, ČHMÚ Brno, Správa VT povodí Moravy - dispečink Brno